

DINS関西株式会社 GE事業所
焼却施設／排ガス
2020年度

【ばいじんの除去の実施状況と措置】

ばいじんの除去を行った日			2020年									2021年		
			4月	5月	6月	7月	8月	9月	10月	11月	12月	1月	2月	3月
冷却設備	1号炉	月/日	-	-	6/9～6/21	-	-	9/19～9/28	-	11/12～11/19	-	1/1～1/3	2/21～2/28	-
	2号炉	月/日	4/15～4/24	-	-	7/13～7/24	-	-	10/20～10/28	-	-	-	2/4～2/11	-
排ガス処理設備	1号炉	月/日	-	-	6/9～6/21	-	-	9/19～9/28	-	11/12～11/19	-	1/1～1/3	2/21～2/28	-
	2号炉	月/日	4/15～4/24	-	-	7/13～7/24	-	-	10/20～10/28	-	-	-	2/4～2/11	-

【排ガスの分析結果】

公開規定項目		排ガス:1年に6回以上、ダイオキシン類:1年に1回以上										
採取位置		別紙の通り										
採取した年月日		1号炉	4月8日	6月4日	-	8月4日	10月5日	12月1日	1月13日	3月10日		
測定結果が得られた日		2号炉	4月8日	6月4日	7月3日	8月4日	10月5日	12月1日	1月13日	3月10日		
		1号炉	6月1日	7月1日	-	8月31日(排ガス) 8月24日(ダイオキシン類)	10月26日	12月14日	2月6日	3月22日		
		2号炉	6月1日	7月1日	7月31日	8月31日(排ガス) 8月24日(ダイオキシン類)	10月26日	12月24日	2月6日	3月22日		
測定項目		単位	堺市協定値									
ばい煙濃度	ばいじん	g/m ³	0.04	1号炉	0.005未満	0.007未満	-	0.004未満	0.005未満	0.005未満	0.005未満	0.005未満
		2号炉	0.004未満	0.005	0.004	0.005	0.004	0.004	0.008	0.004未満		
	窒素酸化物	ppm	50	1号炉	5未満	9	-	13	5未満	5	15	10
				2号炉	27	20	36	22	28	4未満	12	20
	塩化水素	ppm	65	1号炉	3	11	-	2	5	9	6	4
				2号炉	12	4	12	8	3	6	18	13
	硫黄酸化物	ppm	55	1号炉	1未満	1未満	-	1未満	1未満	1未満	1未満	1未満
				2号炉	1	1未満	1未満	1未満	1未満	1未満	1未満	1未満
	水銀 (ガス状)	μg/m ³ N	14	1号炉	0.08	0.34	-	0.02	0.05	0.51	3.33	0.54未満
				2号炉	1.1	0.02未満	0.33	0.2	0.04	0.21	0.22	0.11
	水銀 (粒子状)	μg/m ³ N	14	1号炉	0.045	0.0017	-	0.0009	0.01	0.0004未満	0.0004未満	0.0004未満
				2号炉	0.0035	0.0019	0.001	0.0072	0.0038	0.0004	0.0004未満	0.0004未満
ダイオキシン類		ng-TEQ/m ³	0.1	1号炉	-	-	-	0.015	-	-	-	
				2号炉	-	-	-	0.024	-	-	-	
PCB		mg/m ³ N	0.01	2号炉	-	-	0.000022	-	-	-	-	

DINS関西株式会社 GE事業所
焼却施設／排ガス
2021年度

【ばいじんの除去の実施状況と措置】

ばいじんの除去を行った日			2021年									2022年		
			4月	5月	6月	7月	8月	9月	10月	11月	12月	1月	2月	3月
冷却設備	1号炉	月/日	4/29～4/30	-	6/14～6/28	-	-	-	10/1～10/11	-	-	1/1～1/5	2/1～2/13	-
	2号炉	月/日	4/15～4/23	-	-	7/21～7/30	-	-	10/9～10/11	11/3～11/7	-	-	2/18～2/28	-
排ガス処理設備	1号炉	月/日	4/29～4/30	-	6/14～6/28	-	-	-	10/1～10/11	-	-	1/1～1/5	2/1～2/13	-
	2号炉	月/日	4/15～4/23	-	-	7/21～7/30	-	-	10/9～10/11	11/3～11/7	-	-	2/18～2/28	-

【排ガスの分析結果】

公開規定項目		排ガス:1年に6回以上、ダイオキシン類:1年に1回以上									
採取位置		別紙の通り									
採取した年月日		1号炉	5月11日	7月5日	8月24日	10月28日	12月9日	1月18日	3月10日		
測定結果が得られた日		2号炉	5月11日	7月5日	8月24日	10月28日	12月9日	1月18日	3月10日		
測定項目		単位	堺市協定値	1号炉	5月25日	7月26日	9月3日	11月18日	12月27日	2月1日	3月18日
				2号炉	5月25日	7月26日	9月3日	11月18日	12月27日	2月1日	3月18日
ばい煙濃度	ばいじん	g/m ³	0.04	1号炉	0.005未満	0.005未満	0.005未満	0.005未満	0.005未満	0.005未満	0.005未満
				2号炉	0.004	0.004	0.005未満	0.005未満	0.004未満	0.005未満	0.005未満
	窒素酸化物	ppm	50	1号炉	12	17	11	11	4	23	19
				2号炉	20	19	14	23	12	15	9
	塩化水素	ppm	65	1号炉	22	3	13	12	13	14	9
				2号炉	6	2	10	3	9	8	10
	硫黄酸化物	ppm	55	1号炉	7	1未満	1	1未満	8	1未満	1未満
				2号炉	1未満	1未満	13	1未満	1	1未満	1未満
	水銀 (ガス状)	μg/m ³ N	14	1号炉	1.4	0.18	0.1	7.4	0.02未満	0.15	0.036
				2号炉	0.42	0.15	0.08	2.4	0.02未満	0.03	0.02未満
水銀 (粒子状)	μg/m ³ N	14	1号炉	0.0008	0.0004未満	0.0004未満	0.0004未満	0.0004未満	0.0004未満	0.0013	
			2号炉	0.0007	0.0088	0.0004未満	0.0004未満	0.0004未満	0.0004未満	0.0014	
ダイオキシン類	ng-TEQ/m ³	0.1	1号炉	-	0.022	-	-	-	-	-	
			2号炉	-	0.0012	-	-	-	-	-	
PCB	mg/m ³ N	0.01	2号炉	-	-	-	-	0.000024	-	-	

DINS関西株式会社 GE事業所
焼却施設／排ガス
2022年度

【ばいじんの除去の実施状況と措置】

ばいじんの除去を行った日			2022年度								2023年度			
			4月	5月	6月	7月	8月	9月	10月	11月	12月	1月	2月	3月
冷却設備	1号炉	月/日	4/21～4/22	-	6/10～6/23	-	8/23～8/24	9/3～9/4	10/8～10/10	11/8～11/18	-	1/1～1/6	2/15～2/21	-
	2号炉	月/日	4/12～4/19	5/4、5/28	6/25	7/22～7/30	8/18	9/10	10/9～10/11	11/2～11/3	12/11～12/18	1/31	2/1～2/6	3/11
排ガス処理設備	1号炉	月/日	4/21～4/22	-	6/10～6/23	-	8/23～8/24	9/3～9/4	10/8～10/10	11/8～11/18	-	1/1～1/6	2/15～2/21	-
	2号炉	月/日	4/12～4/19	5/4、5/28	6/25	7/22～7/30	8/18	9/10	10/9～10/11	11/2～11/3	12/11～12/18	1/31	2/1～2/6	3/11

【排ガスの分析結果】

公開規定項目		排ガス:1年に6回以上、ダイオキシン類:1年に1回以上										
採取位置		別紙の通り										
採取した年月日		1号炉	5月10日	7月6日	8月29日	10月25日	-	12月6日	1月24日	3月14日		
		2号炉	5月10日	7月6日	8月29日	10月25日	11月30日	12月6日	1月24日	3月14日		
測定結果が得られた日		1号炉	5月25日	7月26日	9月8日	11月16日	-	12月15日	2月8日	3月28日		
		2号炉	5月25日	7月26日	9月8日	11月16日	12月15日	12月15日	2月8日	3月28日		
測定項目		単位	堺市協定値									
ばい煙濃度	ばいじん	g/m ³	0.04	1号炉	0.005未満	0.004未満	0.004未満	0.006未満	-	0.005未満	0.008	0.005未満
				2号炉	0.005未満	0.009	0.005未満	0.005未満	0.006	0.009	0.004未満	0.008
	窒素酸化物	ppm	50	1号炉	16	4	11	9	-	4	4	6
				2号炉	12	5	6	10	25	4	4未満	5未満
	塩化水素	ppm	65	1号炉	7	2	9	21	-	9	2	7
				2号炉	8	8	9	9	2	3	5	5
	硫酸酸化物	ppm	55	1号炉	2	1未満	1未満	3	-	7	1未満	1未満
				2号炉	1未満	1未満	1未満	1	1未満	1未満	1未満	1未満
	水銀 (ガス状)	μg/m ³ N	14	1号炉	0.01未満	0.02未満	0.09	0.19	-	0.01未満	0.02未満	0.58
				2号炉	0.05	0.29	0.02未満	0.04未満	0.02未満	0.02未満	0.402	1.0
水銀 (粒子状)	μg/m ³ N	14	1号炉	0.0004未満	0.0004未満	0.0004未満	0.0004未満	-	0.0004未満	0.0004未満	0.0004未満	
			2号炉	0.0005未満	0.0048	0.00061	0.011	0.0024	0.003	0.004	0.11	
ダイオキシン類	ng-TEQ/m ³	0.1	1号炉	-	0.0059	-	-	-	-	-	-	
			2号炉	-	0.0021	-	-	-	-	-	-	
PCB	mg/m ³ N	0.01	2号炉	-	-	-	-	0.0000037	-	-	-	

DINS関西株式会社 GE事業所
 焼却施設／排ガス
 2023年度

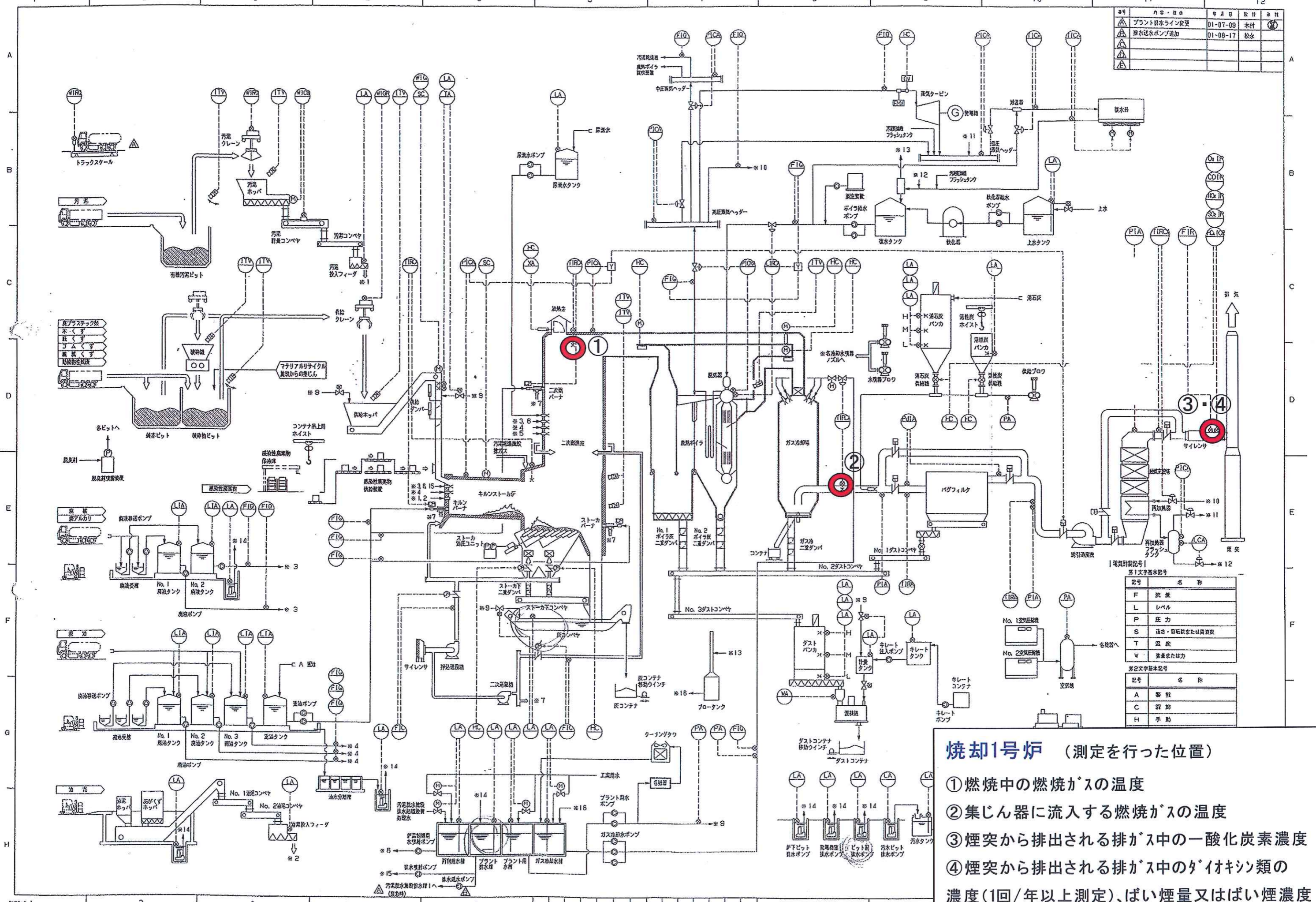
【ばいじんの除去の実施状況と措置】

ばいじんの除去を行った日			2023年度									2024年度		
			4月	5月	6月	7月	8月	9月	10月	11月	12月	1月	2月	3月
冷却設備	1号炉	月/日	-	-	6/26~6/30	7/1~7/8	-	9/10~9/12						
	2号炉	月/日	4/11	5/6~5/12	6/10	7/23~7/30	8/26	9/30						
排ガス処理設備	1号炉	月/日	-	-	6/26~6/30	7/1~7/8	-	9/10~9/12						
	2号炉	月/日	4/11	5/6~5/12	6/10	7/23~7/30	8/26	9/30						

【排ガスの分析結果】

公開規定項目		排ガス:1年に6回以上、ダイオキシン類:1年に1回以上										
採取位置		別紙の通り										
採取した年月日		1号炉	4月13日	-	6月19日	8月21日						
		2号炉	4月13日	5月26日	6月19日	8月21日						
測定結果が得られた日		1号炉	5月8日	-	7月6日	9月1日						
		2号炉	5月8日	6月9日	7月6日	9月1日						
測定項目	単位	堺市協定値										
ばい煙濃度	ばいじん	g/m ³	0.04	1号炉	0.005未満	-	0.004未満	0.0004未満				
				2号炉	0.01	0.016	0.007	0.005未満				
	窒素酸化物	ppm	50	1号炉	7	-	4未満	6				
				2号炉	5	7	4未満	5未満				
	塩化水素	ppm	65	1号炉	8	-	4	17				
				2号炉	23	18	13	4				
硫黄酸化物	ppm	55	1号炉	1未満	-	1未満	1					
			2号炉	8	1未満	1未満	1未満					
水銀 (ガス状)	μg/m ³ N	14	1号炉	0.05	-	0.14	0.54					
			2号炉	0.07	0.34	0.56	0.18					
水銀 (粒子状)	μg/m ³ N	14	1号炉	0.0004未満	-	0.0004未満	0.0004未満					
			2号炉	0.0063	0.032	0.013	0.0004未満					
ダイオキシン類	ng-TEQ/m ³	0.1	1号炉	-	-	0.0034	-					
			2号炉	-	-	0.011	-					
PCB	mg/m ³ N	0.01	2号炉	-	0.00000088	-	-					

番号	内容・理由	年月日	設計	承認
△	プラント排水ライン変更	01-07-09	木村	◎
△	排水送水ポンプ追加	01-08-17	松永	

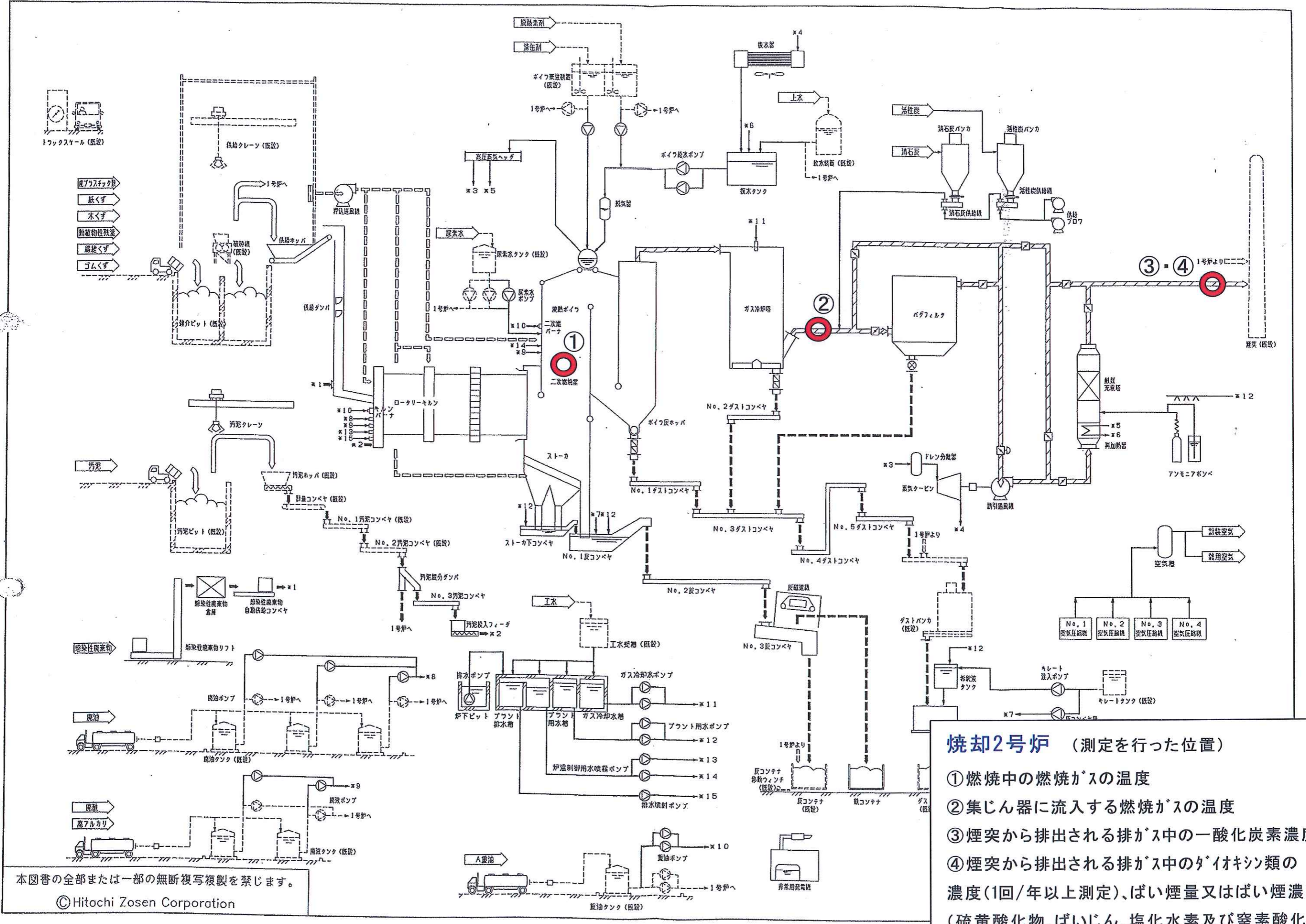


焼却1号炉 (測定を行った位置)

- ① 燃焼中の燃焼ガスの温度
- ② 集じん器に流入する燃焼ガスの温度
- ③ 煙突から排出される排ガス中の一酸化炭素濃度
- ④ 煙突から排出される排ガス中のダイオキシン類の濃度(1回/年以上測定)、ばい煙量又はばい煙濃度(硫酸化物、ばいじん、塩化水素及び窒素酸化物)

第1文字基本記号	
記号	名称
F	流量
L	レベル
P	圧力
S	温度・回転数または周波数
T	温度
W	重量または力

第2文字基本記号	
記号	名称
A	警報
C	制御
H	手動



焼却2号炉 (測定を行った位置)

- ① 燃焼中の燃焼ガスの温度
- ② 集じん器に流入する燃焼ガスの温度
- ③ 煙突から排出される排ガス中の一酸化炭素濃度
- ④ 煙突から排出される排ガス中のダイオキシン類の濃度(1回/年以上測定)、ばい煙量又はばい煙濃度(硫酸化物、ばいじん、塩化水素及び窒素酸化物)